

KROMATIC

COLLECTION

Floor & Wall tiles | Standard tiles



31x31cm

cevica®
the tile atelier

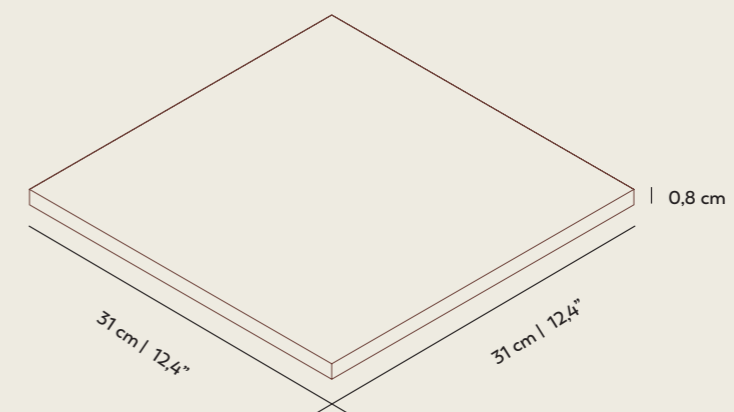




Kromatic Cotto | Kromatic Green | Kromatic Grey | Kromatic Aqua



/6



/7

Kromatic es nuestro nuevo pavimento porcelánico en todo masa Se ha fabricado en 6 colores neutros y con un acabado rústico, para combinar con nuestras colecciones de revestimiento. Ofrece una solución decorativa técnica a espacios que requieren de un pavimento con altas prestaciones y altas necesidades de resistencia.

Kromatic is our new full-body porcelain flooring. It has been manufactured in 6 neutral colors and with a rustic finish, to combine with our wall tile collections. Offers a technical decorative solution to spaces that require a floor with high performance and high resistance needs.



Floor&Wall tiles | Standard tiles

Kromatic

collection

Tamaños. Sizes



31x31x0,8 cm
12,4"x12,4"

Colores. Colours



cream



grey



aqua



green



cotto



graphite

Acabados. Finishes



mate
matt

Información técnica. Technical information



porcelánico
porcelain



antideslizante
anti-slip



relieve
relief



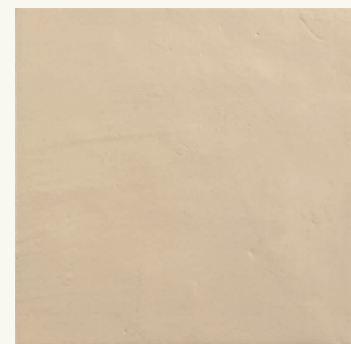




/14

/15

Colores y acabados. Colours & finishes



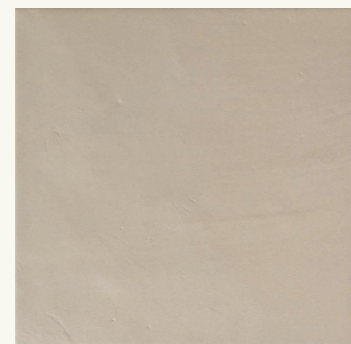
Kromatic Cream
LB68



Kromatic Aqua
LB73



Kromatic Cotto
LB68



Kromatic Grey
LB68



Kromatic Green
LB73



Kromatic Graphite
LB68

Embalaje. Packing

	PZ	KG	M ²	
base 31x31 12,4"x12,4"	10	17,30	0,961	60

1 m² = 10,406 p. Kromatic 31x31 cm



Kromatic Cream | Terre Antic Green 5x15 cm





/ 20



/ 21

Características técnicas. Technical characteristics

SERIE	UNE-EN-ISO 10545-3 Absorción de agua Water absorption	UNE-EN-ISO 10545-11 Resistencia al cuarteo Crazing resistance	UNE-EN-ISO 10545-13 Resistencia química Chemical resistance
Kromatic 31x31	<0,5%	OK	A
	UNE-EN-ISO 10545-14 Resistencia a las manchas Stain Resistance	UNE-EN-ISO 10545-14 Resistencia a la flexión N/mm2 Bending strenght	UNE-EN-ISO 10545-13 Resistencia choque térmico Chemical resistance
	5	>35 N/mm2	Resist / Resiste
	DIN 51130: 2014-02 Resistencia al deslizamiento Slip resistance		UNE-EN-ISO 10545-7 Resistencia a la abrasión superficial Resistance to surface abrasion
	R	C	
	R10	C2	PEI4
	SI ENCIMERAS Ok kitchen worktops	JUNTA RECOMENDADA Recommended joint	
	✓	3	

/ 22



ADVERTENCIA: Debido a la diferente composición de la arcilla porcelánica, según el pigmento usado para colorearla, puede haber una variación de calibre de hasta 2 mm según color. También puede variar en cada producción.
WARNING: Due to the different composition of porcelain clay, depending on the pigment used to colour it, there may be a caliber variation of up to 2 mm depending on the colour. It can also vary in each production.



ES



EN



FR



DE



Para más información técnica consultar con el departamento comercial / For more technical information consult with the commercial department.
CEVICA se reserva el derecho a anular o modificar el diseño de cualquiera de los modelos que aparecen en este catálogo.
CEVICA reserves the right to modify or alter the design in any or all of the models here enclosed.
Para información actualizada, visita nuestra web / For updated information, visit our website.

cevica®
the tile atelier

Polígono Pullman, C/Hungría 18
12006 Castellón, España
Tel. +34 964 244 178
cevica@cevica.es | www.cevica.es